

# ゆめっこだより 平成 29 年度 5 月号

社会福祉法人 いちにわたけのこ会 ゆめっこ保育園 TEL35-2758

平成 29 年 5 月 9 日発行

さわやかな春風の中、お天気に恵まれ楽しい連休を過ごされたことと思います。

新年度がスタートして1か月、ちゅうりっぷ組もだいぶ慣れ、笑顔の時間が増えてきました。進級児も頼りにされて張り切る姿や、部屋が変わり少し赤ちゃん返りする姿など、どの子どもも様々な環境の変化の中で頑張っています。新しく入职したフレッシュな職員もゆっくり慣れていきますので、どうぞよろしく願いいたします。

先日は各クラスで作った素敵なこいのぼりが泳ぐ中、子どもの日の集いを行いました。みんなはたくさん大人達から「おめでとう」と祝ってもらって生まれてきたんだよと伝えると嬉しそうでした。給食室からはおにぎり、鮭のこいのぼりコロッケ、ニンジンの星飾りのお浸し、フルーツポンチなどバイキング形式の行事食が並ぶと「わーい」と大喜びで何度もおかわりの子どももいました。そんな雰囲気にも押し負けず、いつもゆっくり目の子ども達もあっという間に食べ終わりました。おやつは柏餅も頬ばって、ワクワク笑顔の子どもの日でした。

久保公園に来年4月開園の分園、ゆめっこわかば保育園ですが今は設計士さんと、どんな保育をするのでここはこうして欲しいなど保育の観点から進めています。例えば部屋の中にも水道があれば手洗いの時混雑しないとか、リズムや生活発表会がのびのびできる場所を少しでも広く取ってほしい、給食室は食べることを大事にしたいので子ども達の見える真ん中に作りたい、子育て支援も充実させたいので2Fに一時保育室があればなど、みんなで意見を出し合い進めています。3階建ての設計図に興味がある方は見ることもできますので声をかけて下さいね。みんなの思いが詰まった園舎が出来たらと思っています。



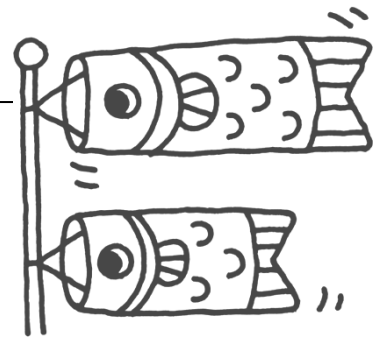
今年から、9月にクラス懇談会を入れました。運動会のねらいや保育で大切にしたいこと、前半の保育を振り返っての確認など一緒に考えていきたいと思っています。年間行事表にありますので今から予定を入れておいてくださいね。

8月に行われていた個人面談は5・6・7月中に行います。空時間ができる方、平日お休みがある方などは日中出来るように調整しますので申し出て下さい。

## こどもの日

5月5日の「こどもの日」は、新しい国民の祝日の公布によって1948年（昭和23年）に【子供の人格を重んじ、子どもの幸福をはかるとともに、母に感謝する日】として制定された国民の祝日です。この日から11日までの1週間を児童福祉週間として児童の福祉について考える週でもあります。また5月3日は憲法記念日です。日本国憲法は「国民主権」「基本的人権の尊重」「平和主義」が貫かれ戦争の放棄が謳われています。子ども達の未来のためにも、平和憲法を守っていききたいものです。

《お知らせとお願い》



## 5月の行事予定

- 5月 2日(火) こどもの日の集い
- 5月11日(木) 3・4・5歳児デイサービス訪問
- 5月11日(木) 耳鼻科健診
- 5月15日(月) 地域支援受付(10組)
- 5月15日(月)～5月19日(金) トライやるウィーク受入れ 真砂中学
- 5月17日(水) 誕生日会
- 5月17日(水) 眼科検診
- 5月18日(木) 月例検診 14:45
- 5月19日(金) 春の遠足 (お弁当日)
- 5月20日(土) 新中学生を祝う会(今年中学1年生になる卒園児と保護者が集まります)
- 5月22日(月)～5月26日(金) トライやるウィーク受入れ 今津中学
- 5月24日(水) わらべ歌(4歳児)・歯科健診
- 5月26日(金) 4・5歳児参観日
- 5月30日(火) 避難訓練
- 6月 4日(日) **保育所だいすきフェスタ** 11:00～15:00 六湛寺公園・市役所東館(雨天決行)楽しい催し物です。ぜひ、たくさんの保護者、子ども達の参加を待っています。フリーマーケットの日用品等、眠っているものがありましたら提供をお願い致します。事務室前にダンボール箱を置いていますので、そこに入れて下さい。ご協力よろしくお願ひいたします。



- \* 土曜日保育について: 両親のどちらかがお休みの場合は、休みの協力をお願いします。平日についても、お迎え時間をお守りください。
- \* 子ども達は月1回、田中みえこ先生に来ていただき、わらべ歌や集団遊びを楽しんでいます。
- \* 害虫駆除は、1回目を5月中に行い、ゴキブリの発生を抑えています。夏に向け玄関にも網戸の取り付けを予定しています。
- \* 全体の保育日誌を1Fホールに貼っています。忙しいと思いますが必ず目を通して下さい。自分のクラスだけでなく全体を見ることに意味があると思っています。
- \* 保育時間決定通知を配布しています。  
新年度に当たり、保育時間の確認と共に保育士の勤務体制を調整したいと思っております。保育時間は昨年提出していただいた勤務状況調査書に記載されている勤務時間+通勤時間+15分となっています。疑問のある方は事務所までお尋ねください。
- \* 勤務先の変更などの場合は必ずお知らせください。

